

SORTIMENT PRÍSLUŠENSTVA



VÝBER SPRÁVNEHO PRÍSLUŠENSTVA

Stroje RIDGID® FlexShaft® využívajú špecializované príslušenstvo pripojiteľné k flexibilnému káblu, ktoré sa točia vysokou rýchlosťou a tak efektívne čistia celé steny. Výber správneho omieľača alebo kefy Vám zabezpečí efektívne čistenie.

ČISTENIE A OBNOVA POTRUBIA

ÚDRŽBA A OBNOVA

Omieľače dokážu poriadne vyčistiť celé steny. Po čistení je potrubie ako nové. Celkové čistenie vám napríklad umožní pripraviť poškodené potrubie na obnovu epoxidom ako alternatíva k náhrade nového potrubia výkopovými prácami.

KOMPLETNÉ UPCHATIE

Ak je potrebné vyčistiť kompletne upchatie, aby voda pretekala a zákazník nechce platiť za tlakové čistenie potrubia, Flexshaft je riešenie.

ČISTENIE STENY POTRUBÍ

Reťazové omieľače



Jemné reťazové omieľače

- Pre všetky typy rúr
- Na mierne upchatia a mastnoty



Karbidové reťazové omieľače

- Pre rúry s tvrdými stenami
- Na vodný kameň, korenky, mastnotu a mierne upchatia



Pierazové karbidové reťazové omieľače

- Pre rúry s tvrdými stenami
- Na upchatý papier, vodný kameň, korenky a mierne upchatia

Kefy



NYLONOVÁ KEFA

- Jemné čistenie tenkých potrubí
- Stredové vedenie pre iné nástroje
- Na roztieranie živice pri nanášaní nástreku
- Na záverečné vyčistenie a pozametanie jemných úlomkov



NYLONOVÁ-OCELOVÁ KEFA

- Na čistenie a ľahké brúsenie
- Na prípravu obnovy PVC a liatinových rúr
- Na záverečné vyčistenie a pozametanie jemných úlomkov

Pierazové hlavy



GUĽOVÁ HLAVA

- Pierazová hlava s hladkými reťazami ak sú karbidové reťaze príliš agresívne



GUĽOVÁ HLAVA

- Špeciálne navrhnutá hlava na uvoľnenie upchatia pre spätné použitie

KOMBINUJTE SVOJE PRÍSLUŠENSTVO NÁJDITE SPRÁVNY REŤAZOVÝ OMIEĽAČ NA ČISTENIE CELÉHO PRIEMERU POTRUBIA



Nižšie uvedená tabuľka ponúka príslušenstvo na základe upchatia, veľkosti potrubia a typu potrubia.

K9-102 (32-50mm)						K9-204 (50-100mm)								
Refazové omieľače		Karbídové refazové omieľače		Prerazová hlava refazových omieľačov		Refazové omieľače			Karbídové refazové omieľače			Prerazová hlava refazových omieľačov		

Popis	K9-102 1½"	K9-102 2"	K9-102 1½" CARBIDE	K9-102 2" CARBIDE	K9-102 - 1½" PENETRATING HEAD	K9-102 - 2" PENETRATING HEAD	K9-204 2"	K9-204 3"	K9-204 4"	K9-204 2" CARBIDE	K9-204 3" CARBIDE	K9-204 4" CARBIDE	K9-204 - 2" PENETRATING HEAD	K9-204 - 3" PENETRATING HEAD	K9-204 - 4" PENETRATING HEAD
Katalógové č.	64293	64298	64283	64288	66568	66573	64323	64328	64333	64308	64313	64318	66578	66583	66588
Veľkosť potrubia	1¼"-1½" (32-40 mm)	2" (50 mm)	1¼"-1½" (32-40 mm)	2" (50 mm)	1¼"-1½" (32-40 mm)	2" (50 mm)	2" (50 mm)	3" (75 mm)	4" (100 mm)	2" (50 mm)	3" (75 mm)	4" (100 mm)	2" (50 mm)	3" (75 mm)	4" (100 mm)
TYP POTRUBIA															
Med'	☑	☑	☑	☑	☑	☑	☑	☑	☑	☑	☑	☑	☑	☑	☑
Pozinkované	☑	☑	☑	☑	☑	☑	☑	☑	☑	☑	☑	☑	☑	☑	☑
Liatina	☑	☑	☑	☑	☑	☑	☑	☑	☑	☑	☑	☑	☑	☑	☑
PVC	☑	☑					☑	☑	☑						
ABS	☑	☑					☑	☑	☑						
ORANGEBURG	☑	☑					☑	☑	☑						
Zvlnené	☑	☑					☑	☑	☑						
Hlina	☑	☑					☑	☑	☑						
UPCHÁVKY															
Tuk	☑	☑	☑	☑	☑	☑	☑	☑	☑	☑	☑	☑	☑	☑	☑
Mierne upchatie	☑	☑	☑	☑	☑	☑	☑	☑	☑	☑	☑	☑	☑	☑	☑
Zanesenie			☑	☑	☑	☑				☑	☑	☑	☑	☑	☑
Mierne korene			☑	☑	☑	☑				☑	☑	☑	☑	☑	☑
Vreckovky					☑	☑							☑	☑	☑
V balení	☑	☑					☑		☑						

Akýkoľvek refazový omieľač je možné zakúpiť samostatne. Prečítajte si manuál.



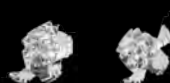
FlexShaft® K9-102 & K9-204

NÁJDITE SPRÁVNY DOPLNOK

Nižšie uvedená tabuľka ukazuje príslušenstvo na základe upchatia, veľkosti potrubia a typu potrubia.

K9-102 (32-50mm)

K9-204 (50-100mm)



Nylonová kefa

Guľová hlava

Nylonová kefa

Nylonová a ocelová kefa

Guľová hlava

	K9-102 NYLON 1.5"	K9-102 NYLON 2"	K9-102 BALL HEAD	K9-102 DROP HEAD	K9-204 NYLON 2"	K9-204 NYLON 3"	K9-204 NYLON 4"	K9-204 NYLON/STEEL 2"	K9-204 NYLON/STEEL 3"	K9-204 NYLON/STEEL 4"	K9-204 BALL HEAD	K9-204 DROP HEAD
Popis												
Katalógové č.	68933	68938	71838	71843	68943	68948	68953	68973	68978	68983	71848	71853
Veľkosť potrubí	1 1/2" (40 mm)	2" (50 mm)	1 1/2" (40 mm)	2" (50 mm)	2" (50 mm)	3" (75 mm)	4" (100 mm)	2" (50 mm)	3" (75 mm)	4" (100 mm)	2" (50 mm)	4" (100 mm)
Typ potrubia	Meď	☑	☑	☑	☑	☑	☑	☑	☑	☑	☑	☑
	Poznikované	☑	☑	☑	☑	☑	☑	☑	☑	☑	☑	☑
	Liatina	☑	☑	☑	☑	☑	☑	☑	☑	☑	☑	☑
	PVC	☑	☑	☑	☑	☑	☑	☑*	☑*	☑*	☑	☑
	ABS	☑	☑	☑	☑	☑	☑	☑*	☑*	☑*	☑	☑
	ORANGEBURG	☑	☑	☑	☑	☑	☑	☑*	☑*	☑*	☑	☑
	Zvlnené	☑	☑	☑	☑	☑	☑	☑*	☑*	☑*	☑	☑
	Hlina	☑	☑	☑	☑	☑	☑	☑	☑	☑	☑	☑
Použitie	Lahké Frézovanie							☑	☑	☑		
	Nanášanie nástreku	☑	☑			☑	☑	☑				
	Tenké rúry/ Jemné čistenie	☑	☑			☑	☑	☑				
	Záverečné čistenie	☑	☑			☑	☑	☑	☑	☑		
	Prierazové upchatia			☑	☑						☑	☑
	Prierazové upchatia			☑							☑	
	Navigovanie malého úseku				☑							☑
Istiaci kruh	68923	68923			68918	68918	68918	68918	68918	68918		

* Tieto kefy možno použiť na mierne brúsenie a prípravu rúr pred použitím

Akékolvek príslušenstvo je možné zakúpiť samostatne.



Prečítajte si manuál.

RIDGID®

PRIPRAVTE SA NA ÚSPECH

RÝCHLY NÁVOD NA SPRÁVNE NASTAVENIE A ČISTENIE VŔTAČKY



Prečítajte si a dodržiavajte všetky upozornenia a pokyny na všetky zariadenia a materiály používané s týmito strojmi.

1 SPRÁVNY NÁSTROJ NA PRÁCU

Nástroje FlexShaft® si vyžadujú akumulátorovú vŕtačku s nastaviteľnou spojku a rozsahom otáčok medzi 1800 a 2500 ot./min. Nepoužívajte vŕtačku s nárazovým ovládačom alebo sieťovú vŕtačku.

2 ZVÝŠTE RÝCHLOSŤ

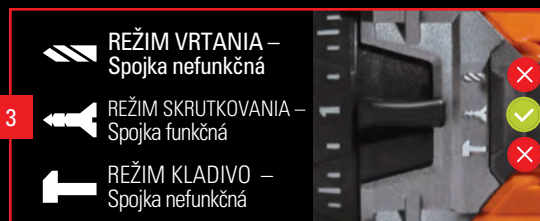
Nastavte vŕtačku na najvyššiu rýchlosť. Optimálne je stupeň „2“ alebo „3“.

3 NA REŽIME ZÁLEŽÍ

Pre aktiváciu vždy nastavte vŕtačku do režimu skrutkovania nastaviteľná spojka. Spojka nie je funkčná v režime vŕtania alebo príklepu (zobrazenie-bežné značky).

4 RIADTE SVOJU SPOJKU

Čistenie vždy začnite s nastaviteľnou spojku. Nastavená nízko (~25 % maximálneho rozsahu).



ČISTENIE POMOCOU VÁŠHO NÁSTROJA FLEXSHAFT

1. Krok

Keď je vŕtačka správne nastavená (body 1-4 vyššie), uistite sa, že spojka nastavená na 25 %, pripevnite skľučovadlo na hriadeľ vŕtačky.

2. Krok

Vyberte si správne omieľače na základe Vášho čistenia (podrobnosti pozri vyššie).

3. Krok

Pri odstraňovaní zablokovania používajte vŕtačku na plné otáčky. Omieľače netlačte do potrubia násilím. Ak vyťahujete vŕtačku, vycúvajte z blokády a omieľače opäť roztočte pred opätovným vstupom do blokády.

4. Krok

Ak vŕtačka naďalej vypína spojku, môžete nastaviteľnú spojku zvýšiť. Zvýšte nastavenie spojky, ale neprekračujte 75 % celkového rozsahu nastavenia spojky, pretože sa tým zvyšuje riziko poškodenia kábla v bubne čističa odtokov.

5. Krok

Ak sa vŕtačka stále vypína, zvážte použitie iného stroja na čistenie odtokov RIDGID®.