

■
Elektronická proplachovací
jednotka a jednotka pro
zkoušení tlaku s bezolejov-
ým kompresorem.

REMS Multi-Push

SVĚTOVÁ NOVINKA

EN 806-4
ZVSHK¹⁾

REMS
Multi-Push SLW

REMS

for Professionals

Jen jeden přístroj s více než 10 programy k proplachování, dezinfekci, tlakovým zkouškám pomocí stlačeného vzduchu nebo vody rozvodů pitné vody a k čištění a konzervaci topných systémů aj.

- proplachování vodou nebo směsí vody a vzduchu
- dezinfekce rozvodů pitné vody
- čištění a konzervace topných systémů
- provádění tlakových zkoušek a kontrol těsnosti stlačeným vzduchem
- provádění tlakových zkoušek a kontrol těsnosti vodou (zkušební postup A, B, C aj.)
- pneumatické čerpadlo
- provoz pneumatického nářadí

Nejjednodušší navigace nabídkou ve 26 jazycích. Soustavné sledování procesu během použití. Protokolování. USB-rozhraní.



REMS Multi-Push – Elektronická proplachovací jednotka a jednotka pro zkoušení tlaku s bezolejovým kompresorem.

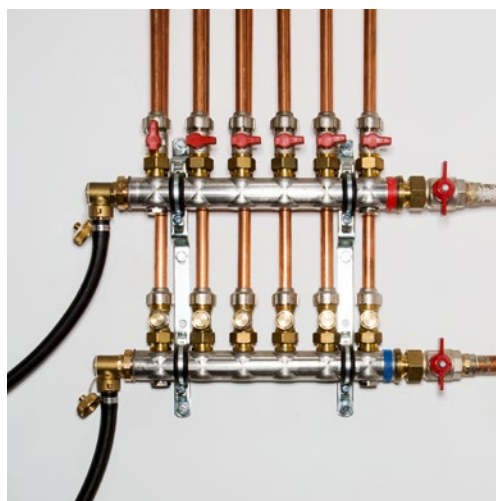
Pouze jedno zařízení k proplachování vodou nebo směsí vody a vzduchu, dezinfikování, čištění, konzervování potrubních rozvodů, k provádění tlakových zkoušek a kontrol těsnosti potrubních rozvodů a nádob pomocí stlačeného vzduchu nebo vody, např. u rozvodů pitné vody, radiátorových a plošných topných systémů, jako pneumatické čerpadlo k řízenému plnění nádob všeho druhu stlačeným vzduchem, např. k plnění expanzních nádob nebo pneumatik, a k provozu pneumatického nářadí.

- 1** Výkonná, kompaktní, elektronická proplachovací jednotka a jednotka pro provádění tlakových zkoušek s bezolejovým kompresorem. Skladná, dobře přenosná, REMS Multi-Push SL pouze 37 kg, REMS Multi-Push SLW pouze 39 kg.
- 2** Měřicí a regulační zařízení pro automatický průběh proplachovacích a zkušebních programů až po dokumentaci výsledků.
- 3** Bezpečnostní zařízení k zabránění znečištění potrubní rozvodné sítě v důsledku zpětného protékání. Přetlakové ventily k omezení tlaku. Filtr kondenzátu a pevných částic 5 µm.
- 4** Velkoryse dimenzovaný ocelový trubkový rám jako zásobník stlačeného vzduchu.
- 5** Dvě praktické rukojeti k snadnému přenášení.
- 6** Prostorově úsporná, sklápěcí rukojeť k snadnému pojiždění.
- 7** Pojízdňá ocelová trubková konstrukce s 2 pogumovanými pojezdovými kolečky pro snadnou přepravu a s 2 patkami pro zajištění stabilního ustavení.
- 8** Připojovací vedení s integrovaným ochranným vypínačem (PRCD).
- 9** Krytky a zátky k uzavření vstupů a výstupů jednotky REMS Multi-Push a hadic k zamezení znečištění během přepravy a skladování.
- 10** **REMS Multi-Push SLW** navíc s hydropneumatickým vodním čerpadlem k vytváření nezbytného tlaku vody k provádění hydrostatických tlakových zkoušek trubkových rozvodů a nádob pomocí vody.

Tlaková zkouška a kontrola těsnosti pomocí vody

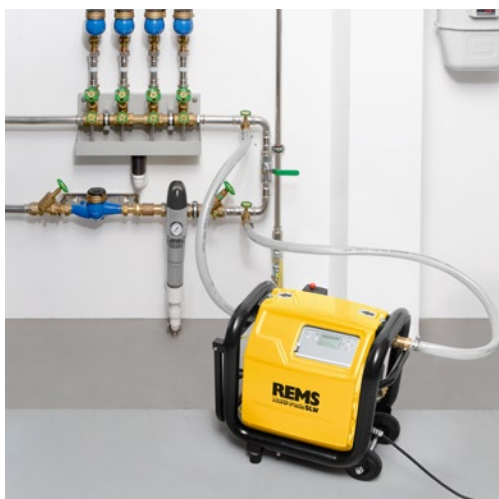


Proplachování radiátorů a plošných topných systémů



- 11 Kompressor**
Osvědčený, výkonný, bezolejový pístový kompresor s klikovým pohonem, s kondenzátorovým motorem 230 V, 1500 W.
- 12** Manometr k zobrazování tlaku v zásobníku stlačeného vzduchu. Tlačítko nouzového zastavení.
- 13 Vstupní a řídicí jednotka**
Jednoduchá obsluha. Nabídkou vedené zadávání hodnot a nabídkou vedené řízení více než 10 proplachovacích a zkušebních programů ve 26 jazycích s možností změny zkušebních kritérií přednastavených z výroby (průběhy zkoušek, zkušební tlaky nebo doby) nebo zadaných hodnot ze strany uživatele pro účely přizpůsobení národním bezpečnostním ustanovením, pravidlům a předpisům platným pro dané místo použití zařízení. Výběr formátu pro datum a čas a výběr různých měrných jednotek. Vstupní a řídicí jednotka s 3" displejem s moderní technologií LCD, uhlopříčka displej 76 mm, 128 × 64 obrazových bodů. Soustavné sledování procesu během vykonávání programů.
- 14** Konektor USB pro zásuvnou paměť USB nebo tiskárnu. Vždy nejnovější verze softwaru pro vstupní a řídicí jednotku je k dispozici prostřednictvím zásuvné paměti USB ke stažení na adrese www.rems.de → Downloads → Software.
- 15** Průhledná sací-/tlaková hadice 1", s tkaninovou vložkou, 1,5 m dlouhá, s hadicovými šroubovými uzávěry 1" a uzávěry vstupů a výstupů, k proplachování, dezinfekci, čištění, konzervaci a k tlakové zkoušce pomocí vody.
- 16** Hadice na stlačený vzduch 8 mm, 1,5 m dlouhá, s rychlospojkami DN 5, k provádění tlakových zkoušek pomocí stlačeného vzduchu.
- 17** Vysokotlaká hadice ½", s tkaninovou vložkou, 1,5 m dlouhá, s hadicovými šroubovými uzávěry ½", s uzávěry vstupů a výstupů, k tlakové zkoušce pomocí vody.
- 18** Uzávěry vstupů a výstupů hadic, s ochranou proti ztrátě, k zabránění znečištění během přepravy a skladování.
- 19** Propojovací hadice kompresor/připojení vody, dvojitá vsuvka 1", k vyfouknutí zbytků vody z REMS Multi-Push a sacích-/tlakových hadic po skončení práce.

Proplachování rozvodů pitné vody



Dezinfekce rozvodů pitné vody



Proplachování

Proplachování rozvodů pitné vody pomocí vody nebo směsi vody a vzduchu s impulzivním dodávaním stlačeného vzduchu podle EN 806-4:2010 a podle návodu „Proplachování, dezinfekce a uvedení rozvodů pitné vody do provozu“ (srpen 2014) německého Ústředního svazu společností z oboru sanity, topení a klimatizace (Zentralverband Sanitär Heizung Klima - ZVSHK), a k proplachování radiátorových a plošných topných systémů. Také k proplachování potrubních systémů směsí vody a vzduchu s konstantním tlakem vzduchu.

Dezinfekce 20

Dezinfekční jednotka REMS V-Jet TW k dezinfekci rozvodů pitné vody podle EN 806-4:2010 a podle návodu „Proplachování, dezinfekce a uvedení rozvodů pitné vody do provozu“ (srpen 2014) německého Ústředního svazu společností z oboru sanity, topení a klimatizace (Zentralverband Sanitär Heizung Klima - ZVSHK), a jiných systémů potrubních rozvodů, jako příslušenství. REMS Peroxi Color, sestávající z 1 l láhve dávkovacího roztoku REMS Peroxi k dezinfekci ca. 100 l objemu potrubního rozvodu a 20 ml lahvičky barviva REMS Color k obarvení dávkovacího roztoku.

Čištění a konzervace

Čistící a konzervační jednotka REMS V-Jet H k čištění a konzervaci topných systémů, jako příslušenství. Čistící prostředek, pro kontrolu plnění a vypláchnutí zeleně zbarven, a protikorozi ochrana, pro kontrolu plnění modře zbarvena, pro vždy ca. 100 l objemu potrubního rozvodu.

Tlaková zkouška a kontrola těsnosti pomocí stlačeného vzduchu

Zkouška těsnosti rozvodů pitné vody pomocí stlačeného vzduchu podle návodu „Zkouška těsnosti rozvodů pitné vody pomocí stlačeného vzduchu, inertního plynu nebo vody“ (leden 2011) německého Ústředního svazu společností z oboru sanity, topení a klimatizace (Zentralverband Sanitär Heizung Klima - ZVSHK), a dalších potrubních rozvodů a nádob.

Zátěžová zkouška rozvodů pitné vody pomocí stlačeného vzduchu podle návodu „Zkouška těsnosti rozvodů pitné vody pomocí stlačeného vzduchu, inertního plynu nebo vody“ (leden 2011) německého Ústředního svazu společností z oboru sanity, topení a klimatizace (Zentralverband Sanitär Heizung Klima - ZVSHK), a dalších potrubních rozvodů a nádob.

Tlaková zkouška a kontrola těsnosti pomocí vody

REMS Multi-Push SLW s hydropneumatickým vodním čerpadlem k provádění hydrostatických tlakových zkoušek rozvodů pitné vody pomocí vody podle EN 806-4:2010, zkušební postup A, B nebo C, resp. zkušební postup B, s úpravou podle návodu „Zkouška těsnosti rozvodů pitné vody pomocí stlačeného vzduchu, inertního plynu nebo vody“ (leden 2011) německého Ústředního svazu společností z oboru sanity, topení a klimatizace (Zentralverband Sanitär Heizung Klima - ZVSHK), a tlakových zkoušek a zkoušek těsnosti dalších potrubních rozvodů a nádob.

Pneumatické čerpadlo 21

Pneumatické čerpadlo k řízenému plnění nádob všeho druhu stlačeným vzduchem $\leq 0,8$ MPa/8 bar/116 psi, s automatickým vypínáním po dosažení přednastaveného tlaku vzduchu, např. k čerpání vzduchu do expanzních nádob nebo pneumatik.

Provoz pneumatického nářadí 22

Přípojka pro pneumatická nářadí do spotřeby vzduchu ≤ 230 NI/min, s možností nastavení, k přizpůsobení spotřeby vzduchu podle příslušného používaného pneumatického nářadí. Manometr ke kontrole tlaku vzduchu dodávaného ze zásobníku stlačeného vzduchu. Pneumatická hadice s rychlospojkou NW 7,2, jako příslušenství.

Protokolování

Výsledky programů proplachování a zkoušek se ukládají ve zvoleném jazyce společně s datem, časem a číslem protokolu a je možné je přenést pro účely dokumentace na zásuvnou paměť USB nebo na tiskárnu. Na externích zařízeních (např. stolní nebo přenosný počítač, tablet, smartphone) je možné provádět požadovaná doplnění uložených dat, např. jméno zákazníka, číslo projektu, zkušební komisař atd.

REMS Multi-Push



REMS Multi-Push SL Set. Elektronická proplachovací jednotka a jednotka pro provádění tlakových zkoušek s bezolejovým kompresorem. K proplachování vodou nebo směsí vody a vzduchu, dezinfikování, čištění, konzervování potrubních rozvodů, k provádění tlakových zkoušek a kontrol těsnosti potrubních rozvodů a nádob pomocí stlačeného vzduchu, jako pneumatické čerpadlo k řízenému plnění nádob všeho druhu stlačeným vzduchem, $p \leq 0,8 \text{ MPa} / 8 \text{ bar} / 116 \text{ psi}$ a k provozu pneumatického nářadí $\leq 230 \text{ NI/min}$. Vstupní a řídicí jednotka. Pístový kompresor s klikovým pohonem, kondenzátorový motor 230 V, 50 Hz, 1500 W. Ochranný vypínač (PRCD). Pojízdny ocelový trubkový rám. Uzávěry vstupů a výstupů REMS Multi-Push. 2 kusy sací-/tlakové hadice 1", 1,5m dlouhé, s hadicovými šroubovými uzávěry 1" a uzávěry vstupů a výstupů. 1 kus hadice na stlačený vzduch 8 mm, 1,5m dlouhé, s rychlospojkami DN 5, k tlakové zkoušce pomocí stlačeného vzduchu. Propojovací hadice kompresor/připojení vody, dvojitá vsuvka 1", k vyfouknutí zbytků vody z REMS Multi-Push a sacích-/tlakových hadic po skončení práce. Bez dezinfekční jednotky, bez čistící a konzervační jednotky. V kartonu.

Obj.č. 115610



REMS Multi-Push SLW Set. Jako obj.č. 115610, avšak doplněna o hydropneumatické vodní čerpadlo a 1 kus vysokotlaké hadice $\frac{1}{2}$ ", 1,5 m dlouhé, s hadicovými šroubovými uzávěry $\frac{1}{2}$ " a uzávěry vstupů a výstupů, k provádění tlakových zkoušek a kontrol těsnosti potrubních systémů a nádrží pomocí vody.

Obj.č. 115611



Příslušenství



Jemný filtr s jemnou filtrační vložkou 90 µm

vymývatelný, s velkou nádobkou na zachytávání nečistot

Obj.č. 115609



Jemná filtrační vložka 90 µm

pro jemný filtr s filtrační vložkou 90 µm

Obj.č. 043054



Manometr, p ≤ 6 MPa/60 bar/870 psi

pro provádění tlakových zkoušek a kontrol těsnosti
trubkových rozvodů a nádob do 6 MPa/60 bar/870 psi

Obj.č. 115140



Manometr s jemným rozlišením, p ≤ 1,6 MPa/16 bar/232 psi

pro provádění tlakových zkoušek a kontrol těsnosti
trubkových rozvodů a nádob do 1,6 MPa/16 bar/232 psi

Obj.č. 115045



Manometr s jemným rozlišením, p ≤ 250 hPa/250 mbar/3,6 psi

pro provádění tlakových zkoušek a kontrol těsnosti
trubkových rozvodů a nádob do 250 hPa/250 mbar/3,6 psi

Obj.č. 047069



Pneumatická hadice NW 7,2 k připojení pneumatického
nářadí, s rychlospojkami NW 7,2

Obj.č. 115621



Sací-/Tlaková hadice 1", s tkaninovou vložkou, 1,5 m dlouhá,
s hadicovými šroubovými uzávěry 1", s uzávěry,
k proplachování, dezinfikování, čištění, konzervování
a k provádění tlakových zkoušek vodou.

Obj.č. 115633



Tiskárna k vytištění uložených výsledků proplachovacích
a zkušebních programů, 1 kus papírové role,
propojovací kabel USB, napěťový napáječ/nabíječka
Ni-Mh 100–240 V, 50–60 Hz, 3 W

Obj.č. 115604



Papírová role, 5ks-balení, pro tiskárnu

Obj.č. 090015

Příslušenství



REMS V-Jet TW, dezinfekční jednotka pro rozvody pitné vody, k přivedení dávkovacího roztoku pro dezinfekci Obj.č. 115602

REMS Peroxi Color, 1l láhev dávkovacího roztoku REMS Peroxi k dezinfekci ca. 100l objemu potrubního rozvodu a 20 ml lahvička červeného barviva REMS Color k obarvení dávkovacího roztoku ke kontrole plnění a vypláchnutí Obj.č. 115605

Testovací tyčinky H₂O₂, 0–1000 mg/l, 100 kusů, ke kontrole koncentrace roztoku dezinfekce Obj.č. 091072

Testovací tyčinky H₂O₂, 0–50 mg, 100 kusů, ke kontrole úplného vypláchnutí dávkovacího roztoku po dezinfekci Obj.č. 091073

REMS V-Jet H, čistící a konzervační jednotka pro topné systémy, k přivedení čistícího prostředku a protikorozní ochrany. Obj.č. 115612

REMS CleanH 1l láhev čistícího prostředku pro topné systémy, pro kontrolu plnění a vypláchnutí zeleně zbarven, pro ca. 100l objemu potrubního rozvodu. Obj.č. 115607

REMS NoCor 1l láhev protikorozní ochrany ke konzervaci topných systémů, pro kontrolu plnění modře zbarvena, pro ca. 100l objemu potrubního rozvodu. Obj.č. 115608

Prodej pouze přes odborné prodejce.



ant PROFITOOLS s.r.o.

Příkop 843/4

Brno 602 00

Tel. +421 2 60 10 37 21 - 22

E-Mail: ant@ant.sk

www.antprofitools.cz

Predaj iba cez odborných predajcov.



ant s.r.o.

Staré grunty 17/a

Bratislava 841 04

Tel. 02 / 60 10 37 21, 22

E-Mail: ant@ant.sk

www.ant.sk

Follow us:



www.rems-sk.sk



www.youtube.com - ant s.r.o.



www.facebook.com/antprofinastroje/

